

DISQUES ULTIMATE 33 CM

Boostez votre détecteur à petit prix

Sortis il y a 18 mois à peine, les disques ULTIMATE se sont rapidement imposés comme les meilleurs disques du marché. Ils remplacent les disques SEF 30cm qui se sont tant vendus depuis 2008. Ils sont eux aussi commercialisés par la marque DETECH leader mondial de la fabrication de disques. Ils sont désormais disponibles pour la plupart des marques et détecteurs.



Mon G2 + Ultimate au rallye anglais

La dernière évolution des disques SEF 30cm

En 2012, alors qu'elle développait son premier détecteur VLF, l'EDS, la marque DETECH a découvert qu'elle pouvait encore améliorer ses disques SEF. Ainsi, elle a fait évoluer ses disques SEF 30cm en les rendant encore plus stables, plus légers et quasiment insensibles aux interférences dues aux chocs ou à la rosée. De ce fait les disques ULTIMATE 33cm (diamètre unique) ont pris la place des disques SEF 30 cm. La technologie SEF continue, elle, d'équiper les disques de 20, 38, 45 et 53cm.

La forme est légèrement différente, le disque est encore allégé (480 gr pour 33 cm de diamètre contre 500 gr pour



Les Ultimate sont désormais tous noirs

les disque SEF 30cm) et l'emploi d'une nouvelle résine stabilise les opérations même par températures extrêmes.

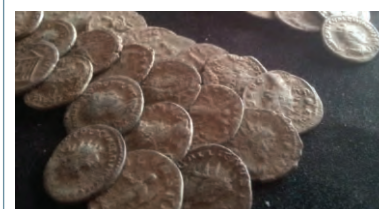
La précision d'un disque concentrique, la pénétration d'un disque DD, le tout encore plus stable !

Les disques brevetés SEF ont été conçus à partir des fabuleux disques EXCELERATOR 25x35 DD de DETECH en 2008. Ils se sont vendus à des dizaines de milliers d'exemplaires dans le monde notamment aux Etats Unis et dans les pays de l'est. Ces disques "papillons" reposent en fait sur une double ellipse; les disques elliptiques étant déjà connus pour leur précision sur petite cible et équipant maintenant la plupart des détecteurs haut de gamme (T2, G2, AT PRO, AT GOLD...). Ces disques d'un nouveau genre reprennent ce qui fait la force des disques spider ou concentrique, à savoir la précision, la sélectivité, la discrimination ainsi que les points forts des disques DD que sont une meilleure pénétration des sols minéralisés ainsi qu'une surface de balayage accrue. Que ce soit à la plage ou en terre intérieure, ces disques polyvalents augmenteront considérablement les performances de votre machine. Cerise sur le gâteau, malgré une taille plus importante, le «pinpoint» demeure très précis. Les performances sur tout type de cibles sont décuplées surtout sans perte



Denier d'Auguste trouvé par Crislecette

s'agissant de tout petits objets (bagues, médailles, minuscules monnaies) en or ou alliage et ce, contrairement aux disques DD ronds de grand diamètre. Quand vous utilisez un grand disque DD rond traditionnel (38 à 45 cm), vous gagnez en profondeur et en surface de détection ; rien de plus normal, vu que la bobine est de taille conséquente. Malheureusement, ce gain sur gros module (pièce de 20 à 40 mm) s'accompagne d'une perte sur petites cibles difficiles. Avec ces disques, il est également courant de faire de gros trous. Du fait de leur grand diamètre, il paraît inévitable de creuser à côté de la cible. La grosse différence est que par sa forme papillon, le disque SEF, quelle que soit sa taille, n'engendre aucune perte sur petite cible. Vous observerez même un léger gain sur de tout petites cibles (bague en or, petits billons...) d'habitude difficile à détecter, le tout avec une stabilité



Souvenez-vous du trésor de fx37100 trouvé lui aussi avec un disque Ultimate

RESPECTONS : LA LOI 89-900 ET L'ARTICLE 542 DU CODE DU PATRIMOINE

ART L 542 : Nul ne peut utiliser du matériel permettant la détection d'objets métalliques, à l'effet de recherches de monuments et d'objets pouvant intéresser la préhistoire, l'histoire, l'art ou l'archéologie, sans avoir, au préalable, obtenu une autorisation administrative délivrée en fonction de la qualification du demandeur ainsi que de la nature et des modalités de la recherche.



accrue et une localisation de la cible aisée. Voilà la réelle avancée amenée par cette technologie qui vous fait gagner en précision et en performance.

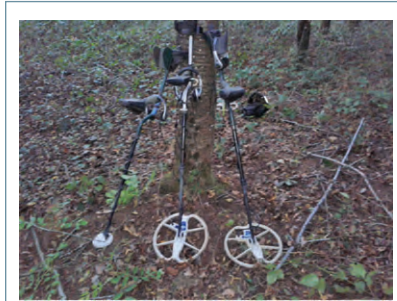
La technologie ULTIMATE améliore encore au delà les performance, le poids et la stabilité des disques SEF 30cm. DETECH a été l'une des premières marque à comprendre que les disques de forme elliptique offrent de meilleures performances en terrain difficile et limitent par exemple le phénomène de masquage des ferreux. Il est dommage que certaines marques s'entêtent encore à produire des disques uniquement de forme ronde !



Le G2+Ultimate de Yoyo52.

SEF ou ULTIMATE, lequel choisir ?

Sur un appareil d'entrée de gamme comme l'ACE 250 ou l'Alpha 2000 nous vous conseillons d'opter pour un disque ULTIMATE 33cm qui sera plus stable que le SEF 38cm. Dès lors que l'appareil est reconnu pour sa stabilité, qu'il est équipé d'une com-



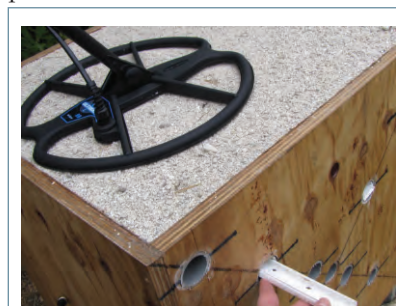
Les premiers disques Ultimate étaient blancs.

pensation manuelle d'effet de sol ou de réglages avancés optez pour des disques SEF 38cm.

D'une manière générale les disques SEF 38 et 45 cm sont de grands disques à réserver aux terrains propres comme la forêt ou la plage. Pour une détection de tous les jours, sur terrain

modérément pollué, et donc plus polyvalente, optez pour un disque Ultimate 33cm. Pour un terrain saturé de ferreux optez plutôt pour un

disque pas plus grand que 27cm et balayez doucement; le mieux étant d'utiliser un disque elliptique ou de petite taille (12-15cm). Il est très difficile d'évaluer le gain en profondeur sur une cible particulière car beaucoup de facteurs rentrent en compte: nature du terrain, orientation de la cible, présence de petits ferreux à proximité, humidité, minéralisation...



Voici notre nouveau protocole de test

Pour vous aider, nous avons réalisé plusieurs mesures sur les appareils les plus vendus dans le tableau ci à droite. Le gain est généralement flagrant dès que vous passez d'un disque d'origine 20cm ou concentrique/spider à un disque Ultimate 33cm. Les disques SEF 38cm apportent un très léger gain par rapport à l'Ultimate et une surface de détection accrue, mais ils sont moins maniables et légèrement moins stables. Ils sont donc à réserver comme expliqué précédemment aux terrains sans clous et non accidentés.

Sur les terrains les plus minéralisés, Ultimate et SEF s'en tirent de la même manière c'est à dire avec brio. Les orpailleurs américains, africains



Cloche antique trouvée à 40cm avec un Ultimate

et australiens les utilisent avec succès. Dans ce magazine beaucoup d'habitues aux belles trouvailles utilisent des disques Ultimate. C'est

Cibles	10ct Napoléon	Double Tournois	Bague alliage or	1/4 statère gaulois or
Garrett ACE 250 <i>Sensibilité: 8, disci: jewelry</i>	25	20-	20	15
ACE 250 Ultimate 33 <i>Sensibilité: 8, disci: jewelry</i>	35	25+	25	15
ACE 250 SEF 38cm <i>Sensibilité: 8, disci: jewelry</i>	35	25+	25+	15
ACE 250 disque23x30 <i>Sensibilité: 8, disci: jewelry</i>	30	25-	25-	15
Alpha/Eurotek <i>Sensibilité: 5/10, disci: iron/39</i>	25+	20	20	15
Alpha/Eurotek SEF 38 <i>Sensibilité: 5/10, disci: iron/39</i>	30-	25+	25+	15
G2 27cm <i>Sensi.: 99; Disci 39</i>	25	20	25-	15
G2 Ultimate 33cm <i>Sensi.: 99; Disci 39</i>	30	25-	25	20-
G2 SEF 38cm <i>Sensi.: 99; Disci 39</i>	35-	20+	25+	20-
T2 BLACK 27cm DD <i>Sensi.: 90; Disci 39; mode BP</i>	35	30	30+	25
T2 BLACK ultimate <i>Sensi.: 90; Disci 39; mode BP</i>	40-	35-	35-	25
T2 BLACK SEF 38cm <i>Sensi.: 90; Disci 39; mode BP</i>	40	35	35	25

SENS 90 DISC 20 TON 3	t2	dm 1000	disque dd 27 (cm)	disque ULTIMATE de detecth (cm)
2 sols	34	35	45	
louis XV argent	33	34	44	
10 ctm napo	30	35	40	
jeton (philippe IV)	30	33	37	
5 ctm napo	25	30	36	
double tournois	19	23	28	
sesterc antonin	30	29	38	
follis constantin	26	31	37	
10 fr coq	20	27	32	
liard de france	22	27	32	
15 sols argent	22	28	32	
antoninien (billon)	22	28	34	
potin	20	24	29	
demis as de nimes	26	25	30	
petite constant	13	21	25	
petit bronze	13	19	24	
1 ctm napo	15	20	25	
denier en billon	13	14	19	
denier serratus	19	23	30	
50 ctm argent	18	22	28	
1/4 de franc argent	15	21	27	
gauloise or	18	20	28	

Profondeurs atteintes par le T2 avec disque 27cm et disque ultimate 33cm. Relevés effectués par greg52.

le cas de yoyo52, greg52, crislecelte, fx37100. Dans ce numéro vous pouvez voir que detect et tefal44 auteurs de magnifiques trouvailles ont équipé leurs détecteurs de ces disques. Que vous possédiez une entrée de gamme ou un haut de gamme, que vous ayez un Garrett, un Minelab, un Tesoro, un White's ou un Teknetics, un disque ULTIMATE améliorera vos performances de manière visible !

David aka le roi de la schrap

Ci-dessus voici les profondeurs en cm atteintes sur 4 types de cibles selon disque et détecteur utilisés selon notre nouveau protocole de test. A gauche voici les relevés d'un client sur son Teknetics T2.